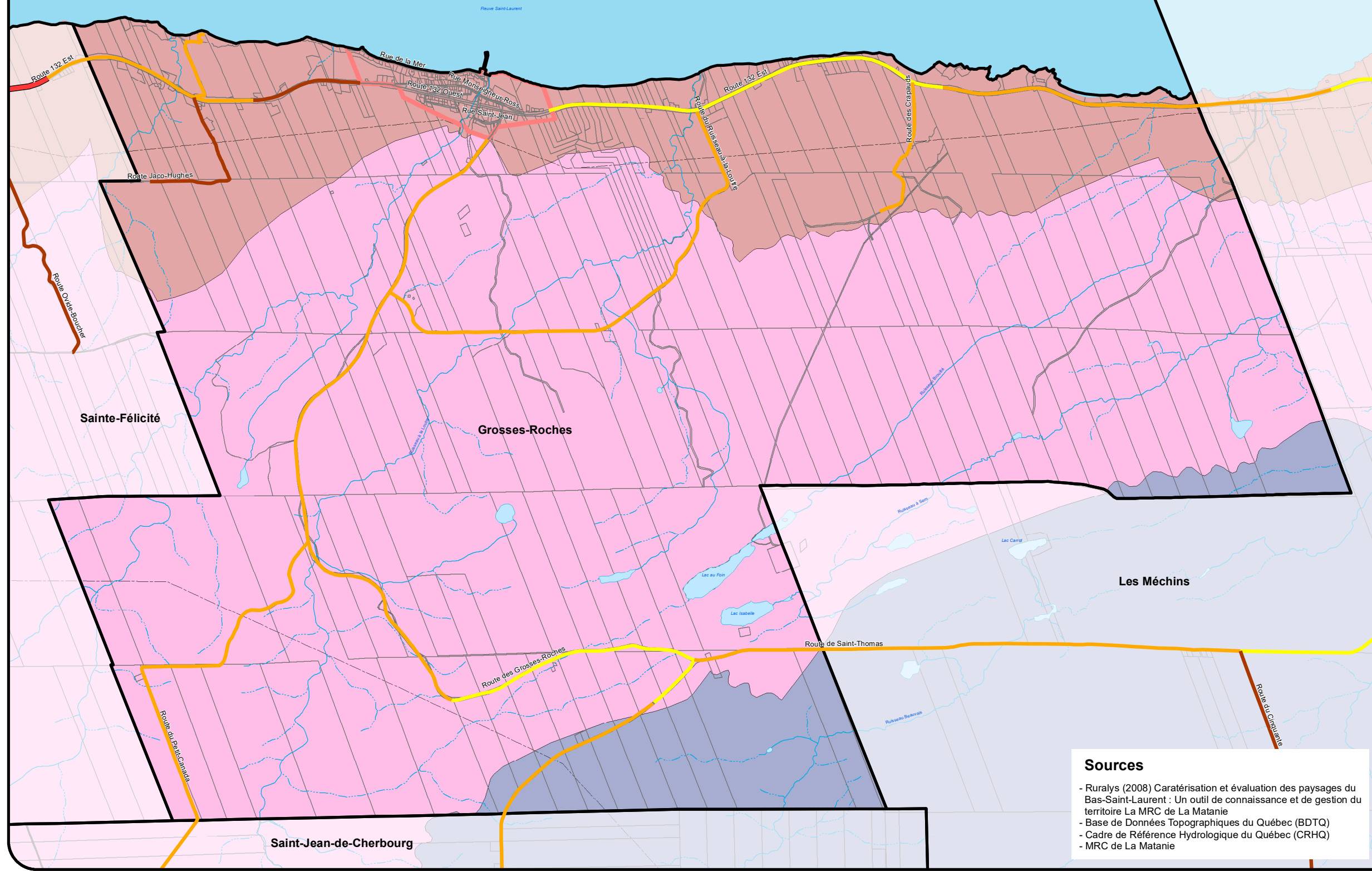


Plan d'urbanisme Municipalité de Grosses-Roches

Carte 13

Familles paysagères et Qualité paysagère par tronçons routiers



Légende

- | | |
|--|--------------------------|
| Famille paysagère | Qualité paysagère |
| Le-Littoral-Gaspésien | Catégorie 1 |
| Les-Marges-gaspésiennes-du-plateau | Catégorie 2 |
| Le-Plateau-forestier-Dalibaire-Cherbourg | Catégorie 3 |
| | Catégorie 4 |
-
- Urbain, voies de communication et énergie**
- | | |
|-------------------|-----------------|
| Limite municipale | Ligne d'énergie |
| Périmètre urbain | |
| Cadastre | |
-
- Hydrographie**
- | | |
|----------------|--------------------------|
| Lac et Rivière | Cours d'eau |
| | Cours d'eau intermittent |

1:40 000



Ce plan fait partie intégrante du règlement no 306.
Adopté le 2015-12-07 et entrée en vigueur le 2016-01-21.

Certifié conforme le _____.
Madame Linda Imbeault
Directrice générale et greffière-trésorière

Entrée en vigueur	Amendement	
		Monsieur Jonathan Massé Maire
		Madame Linda Imbeault Directrice générale et greffière-trésorière

Sources

- Ruralys (2008) Caractérisation et évaluation des paysages du Bas-Saint-Laurent : Un outil de connaissance et de gestion du territoire La MRC de La Matanie
- Base de Données Topographiques du Québec (BDTQ)
- Cadre de Référence Hydrologique du Québec (CRHQ)
- MRC de La Matanie